



PUNKT TILL PUNKT-ANSLUTNING

Version 10/10

INNEHÅLLSFÖRTECKNING

1 INTRODUKTION.....	3
1.1 NÄTVERK MED EN ROUTER.....	3
1.2 PUNKT TILL PUNKT-ANSLUTNING MELLAN SH-CONTROLLER OCH EN PC.....	3
<i>1.2.1 Controllers konfiguration.....</i>	<i>4</i>
<i>1.2.2 PC-konfiguration.....</i>	<i>5</i>
1.2.2.1 Windows Seven	5
1.2.2.2 Windows Vista.....	6
1.2.2.3 Windows XP	7

1 INTRODUKTION

1.1 NÄTVERK MED EN ROUTER

Om du kan ansluta SH-controller och din PC till en router som är en DHCP-server, behöver du bara aktivera DHCP-funktionen i controller och din PC.

1.2 PUNKT TILL PUNKT-ANSLUTNING MELLAN SH-CONTROLLER OCH EN PC

Om du inte har en router för direktanslutning till din PC, måste du konfigurera en fast IPadress i controller och PC:n.

Följ anvisningarna nedan för att göra det.

Innan du utför några ändringar i din PC, ska du anteckna de aktuella inställningarna för att kunna återställa dem efter avslutad åtgärd.

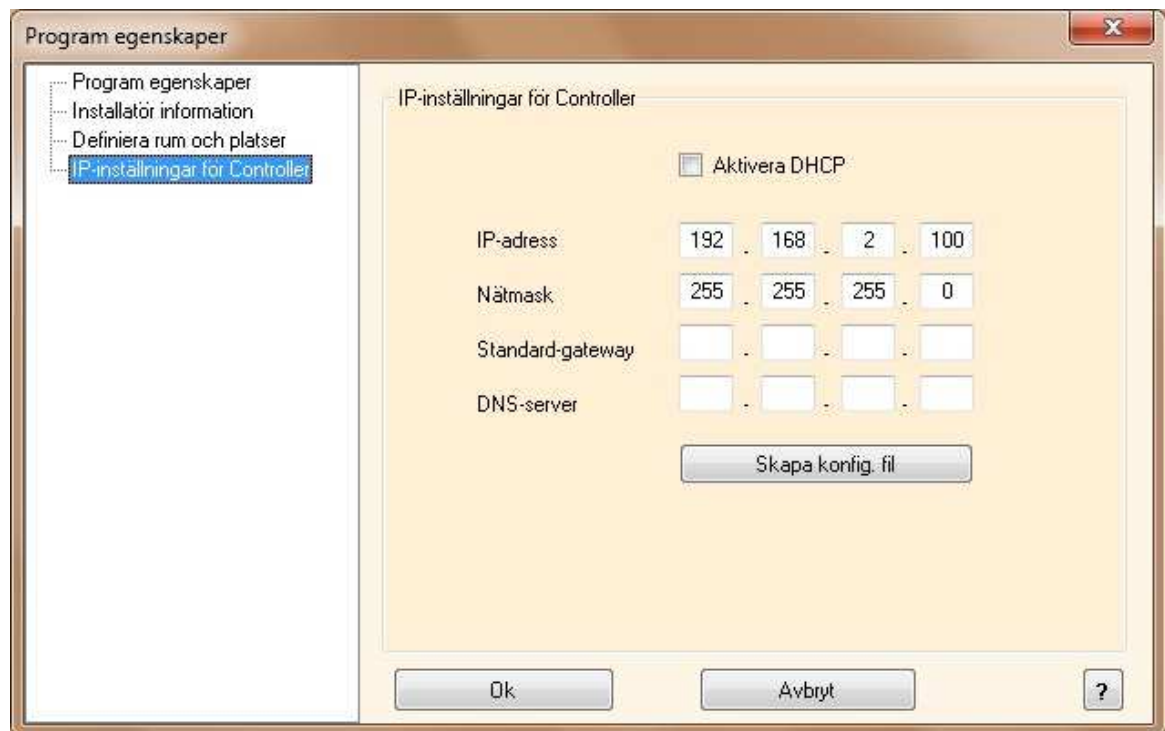
1.2.1 CONTROLLERS KONFIGURATION

Innan du ansluter controller till din PC, måste du utföra några konfigurationsåtgärder med konfigurationsverktyget: se till att du använder Konfigurationsverktyget 2.26.01 (eller högre) samt tillhörande firmware version 2.26.01 (eller högre) i controller.

Du måste alltid konfigurera en *privat* fast IP-adress i smart-house controller.

För att göra det, måste du använda Konfigurationsverktyget (med start från version 2.26): i menyn “*Verktyg*” väljer du “*Program egenskaper*” (programegenskaper) och sedan “*IP-inställning för Controller*”.

Följande fönster visas:



DHCP-adressen kan inte användas om du inte har en router. Det innebär att om rutan “Aktivera DHCP” är markerad, måste du avmarkera den.

I fältet “IP-adress” anger du *192.168.2.100*.

I fältet “Nätmask” anger du *255.255.255.0*.

Fälten “Standard-gateway” och DNS måste vara tomma.

Då du har matat in önskat fält, ska du klicka på “*Skapa konfig. fil*”: konfigurationsverktyget skapar filen *IPSettings.txt* som du måste kopiera på SD-kortet som levereras tillsammans med controller eller på ett **TOMT** SD-kort.

Innan du ändrar IP-inställningarna i Controller, var noga med att koppla ur ethernet kablarna.

Sätt sedan in SD-kortet i controller: det läser filen automatiskt.

Åtgärden kräver cirka 5 sekunder: när den **roda** COM LED börjar blinka mycket snabbt, ska du ta ut SD-kortet. Efter några sekunder, startas controller om och COM LED börjar blinka som vanligt (en kort blinkning varje sekund).



Nu har de nya IP-inställningarna sparats i controller.

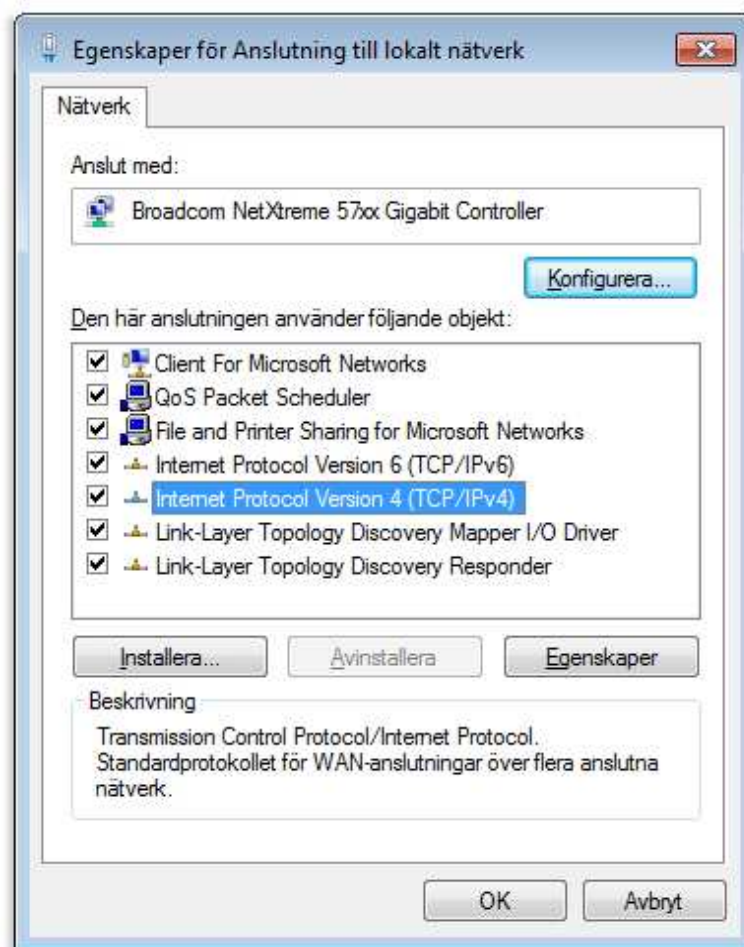
1.2.2 PC-KONFIGURATION

Nu måste du konfigurera en privat fast IP-adress i din PC. Följ instruktionerna nedan enligt ditt operativsystem.

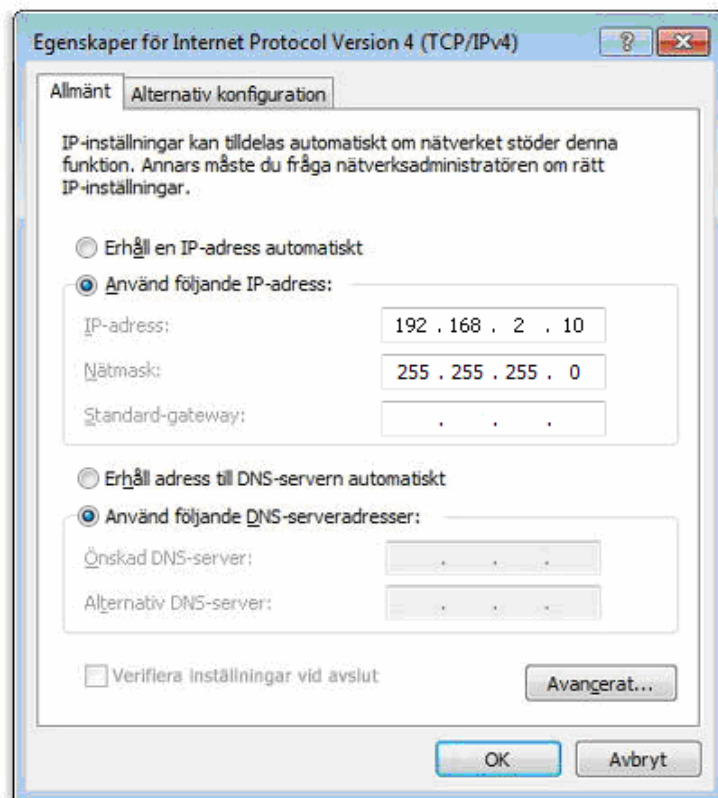
Innan du utför några ändringar i din PC, ska du anteckna de aktuella inställningarna för att kunna återställa dem efter avslutad åtgärd.

1.2.2.1 WINDOWS 7

1. Öppna Nätverksanslutningar genom att klicka på **Start**-knappen  och sedan klicka på **Kontrollpanelen**. Skriv **adapter** i sökrutan och klicka på **Visa nätverksanslutningar** under Nätverks- och delningscenter.
2. Högerklicka på den anslutning som du vill ändra och välj **Egenskaper**.  Om du uppmanas att ange administratörslösenord eller bekräftelse, följer du uppmaningen.
3. Klicka på fliken **Nätverk**. Klicka på **Internet Protocol Version 4 (TCP/IPv4)** under **Den här anslutningen använder följande objekt** och klicka sedan på **Egenskaper**.



4. I det nya fönstret som visas, väljer du alternativet **Använd följande IP-adress** och i fältet skriver du in 192.168.2.10 i **IP-adress** (IP-adress), skriver du in 255.255.255.0 i **Nätmask**.
5. Låt de andra fälten vara tomma (Gateway och DNS).



6. Tryck på **OK** för att stänga alla fönster.
7. Anslut controller till din PC via Ethernetkabeln: Din Smart-House konfigurerare kommer att hitta Smart-House controller. Nu kan du läsa och skriva din konfiguration.

1.2.2.2 WINDOWS VISTA

1. Öppna Nätverksanslutningar genom att klicka på **Start, Kontrollpanelen, Nätverk och Internet, Nätverks- och delningscenter** och sedan, i den vänstra rutan, på **Hantera nätverksanslutningar**.
2. Högerklicka på den anslutning som du vill ändra och välj sedan **Egenskaper**. Om du uppmanas att ange administratörslösenord eller bekräftelse, följer du uppmaningen.
3. Klicka på fliken **Nätverk**. Klicka på **Internet Protocol Version 4 (TCP/IPv4)** under **Den här anslutningen använder följande objekt** och klicka sedan på **Egenskaper**.
4. I det nya fönstret som visas, väljer du alternativet **Använd följande IP-adress** och i fältet skriver du in 192.168.2.10 i **IP-adress** (IP-adress), skriver du in 255.255.255.0 i **Nätmask**.
5. Låt de andra fälten vara tomma (Gateway och DNS).
6. Tryck på **OK** för att stänga alla fönster.
7. Anslut controller till din PC via Ethernetkabeln: Din Smart-House konfigurerare kommer att hitta Smart-House controller. Nu kan du läsa och skriva din konfiguration.

1.2.2.3 WINDOWS XP

1. Öppna nätverksanslutningarna genom att klicka på **Start-knappen**, klicka sedan på **Kontrollpanelen** och därefter på **Nätverksanslutningar** och välj den LAN-adapter som du vill ansluta till controller av de tillgängliga anslutningarna.
2. Dubbelklicka på vald nätverksadapter. I det öppna formuläret väljer du alternativet **Internet Protocol (TCP/IP)** (internetprotokoll (TCP/IP)).
3. I det nya fönstret som visas, väljer du alternativet **Använd följande IP-** och i fältet skriver du in 192.168.2.10 i **IP-adress** (IP-adress), skriver du in 255.255.255.0 i **Nätmask**.
4. Låt de andra fälten vara tomma (Gateway och DNS).
5. Tryck på **OK** för att stänga alla fönster.
6. Anslut controller till din PC via Ethernetkabeln: Din Smart-House konfigurerare kommer att hitta Smart-House controller. Nu kan du läsa och skriva din konfiguration.

